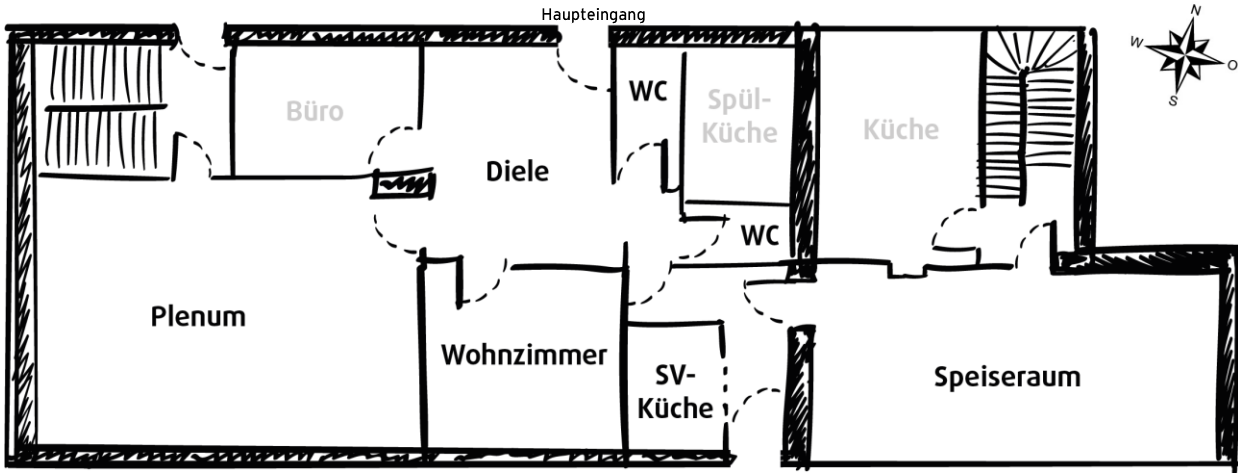
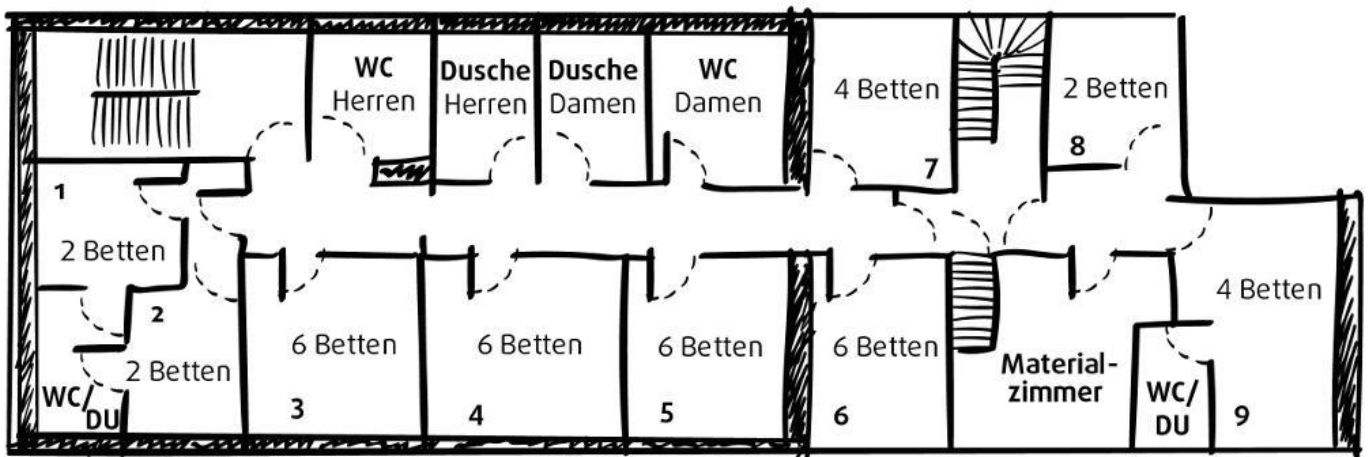


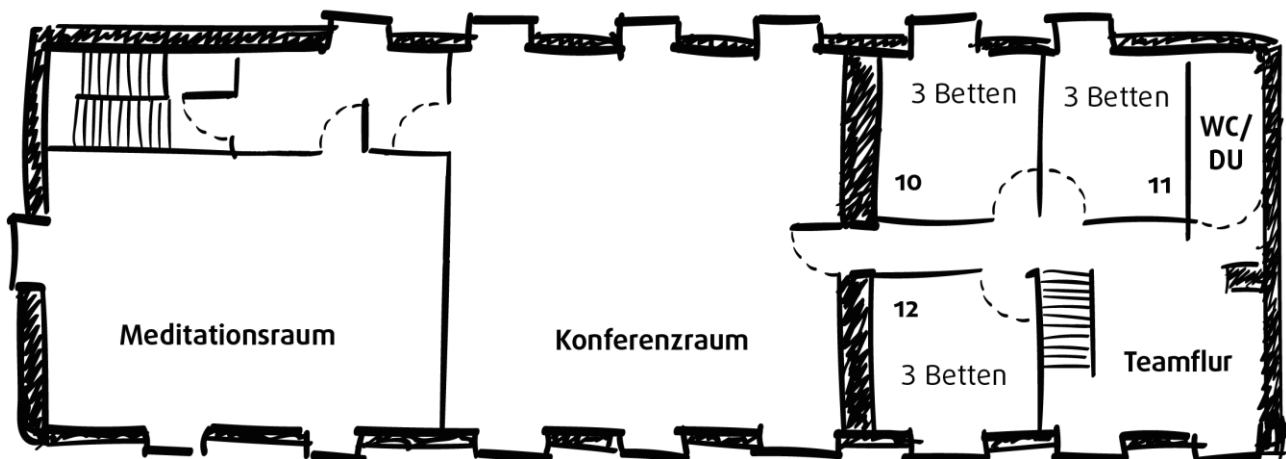
ERDGESCHOSS



OBERGESCHOSS



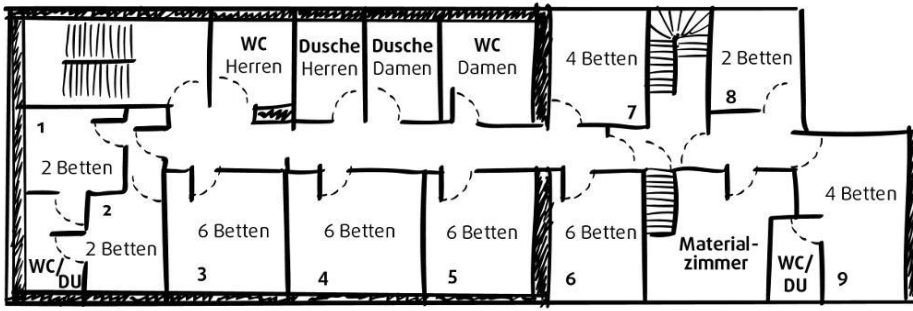
DACHGESCHOSS



Ihre Zimmeraufteilung

Bitte beachten sie: Es gilt die Vorgabe, die Zahl der geöffneten Schlafzimmer und der nicht genutzten Betten in geöffneten Schlafzimmern vertretbar so gering wie möglich zu halten. Bei der Umsetzung dieser Vorgabe sind wir auf ihre Mithilfe angewiesen. Weitere Informationen entnehmen sie bitte den Belegungsbedingungen.

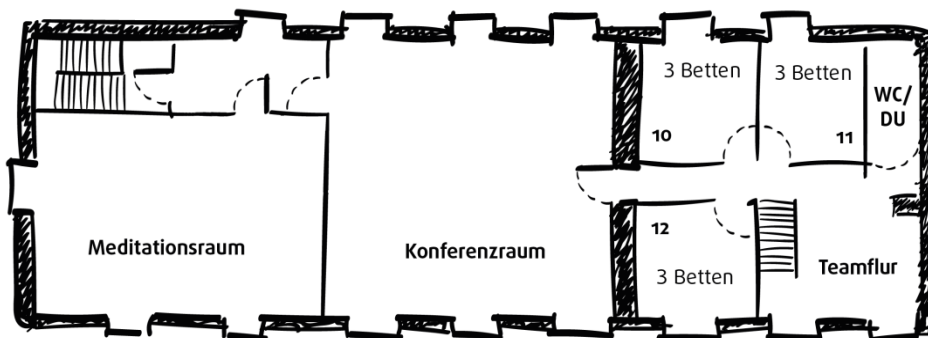
OBERGESCHOSS



Die Angaben auf dieser Seite dienen ihrer persönlichen Planung und werden vom Hauspersonal des Diözesanzentrums Kloster Brunnen nicht benötigt.

Zimmer 1 (2 Betten) _____ _____	Zimmer 2 (2 Betten) _____ _____		
Zimmer 3 (6 Betten) _____ _____ _____ _____ _____	Zimmer 4 (6 Betten) _____ _____ _____ _____ _____	Zimmer 5 (6 Betten) _____ _____ _____ _____ _____	Zimmer 6 (6 Betten) _____ _____ _____ _____ _____
Zimmer 7 (4 Betten) _____ _____			
Zimmer 8 (2 Betten) _____ _____	Zimmer 9 (4 Betten) _____ _____		

DACHGESCHOSS



Zimmer 10 (3 Betten) _____ _____ _____	Zimmer 11 (3 Betten) _____ _____ _____	Zimmer 12 (3 Betten) _____ _____ _____
---	---	---